



【使用例】

- アルミ鋳物の砂落とし
- アルミ製部品 コーティングの前処理
- アルミ製品 陽極酸化処理前の梨地加工
- ステンレス製品の表面処理(酸洗の代替)
- 真鍮、銅、ステンレス製品の表面処理
- 石材の表面処理

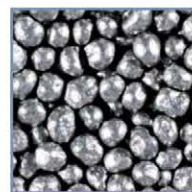


STELUX
 クロム系

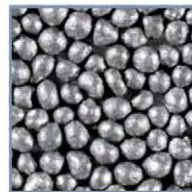
STELUX
 ニッケルクロム系

【化学成分】

	STELUX SXC クロム系	STELUX SXCNi ニッケルクロム系
Cr	15% ave.	18% ave.
Ni	1% ave.	9% ave.
C	0.25% max.	0.25% max.
Mn	1% ave.	2% max.
Si	3% max.	3.5% max.









【平均硬さ】

42 HRC	30 HRC
--------	--------

【粒度分布 (%)】

		SXC SXCNi (mm)							
		1.18	1.00	0.85	0.60	0.50	0.425	0.3	0.125
C30	CN30 (0.4)				AP	5 max.			90 min.
C40	CN40 (0.7)		AP	5 max.				95 min.	
C50	CN50 (0.9)	AP	5 max.				95 min.		

※その他のサイズもございます。お気軽にご相談ください。

